

СИСТЕМА ЗАЗЕМЛЕНИЯ ТАНКЕРОВ SEK-3

ЛУЧШИЙ ОПЫТ В РЕЗУЛЬТАТЕ КОНТРОЛЯ КОМПЕНСАЦИОННОГО ТОКА

При погрузке и разгрузке **нефтеналивных танкеров** возможно образование взрывоопасной атмосферы. Из за **разницы в потенциалах** между танкером и причалом, в том числе по причине гальванических процессов, возможно появление искр на проводящих конструкциях, например, на погрузочных шлангах, рукавах или на других подобных конструкциях. Для того чтобы снизить эту опасность, необходимо **эффективно выравнять потенциалы как дополнительная мера безопасности.**

ПРИНЦИП ДЕЙСТВИЯ

Устройство SEK-3 устанавливает **экстремально низкоомное и контролируемое** соединение для выравнивания потенциалов. Это взрывозащитное мероприятие предотвращает неконтролируемое образование искр, возникающих при разрыве проводящих, заряженных соединений **между танкером и причалом.** Кроме того, устройство SEK-3 сигнализирует ненадёжную ситуацию, возникающую, например, по причине повышенной электрической нагрузки. Только когда имеется **надёжная ситуация**, устройство автоматически разрешает погрузку/загрузку.

ПРИМЕНЕНИЕ

Устройство SEK-3 устанавливается **на причалах** для морских и речных танкеров. Специальный зажим на конце кабеля (длина до 30 метров) должен быть установлен на плоской хорошо проводящей площадке на корпусе танкера. Вся система сертифицирована в соответствии с нормами **ATEX 2014/34/EU** и **IECEx** для взрывоопасной **зоны 1** и для **группы газов IIB.** Дополнительно данная система разработана с учётом рекомендации **Лучшего Опыта.**

ПРЕИМУЩЕСТВА

- **Экстремально низкоомное соединение,** специально для применения на танкерах
- **2 хорошо видимых светодиодных сигнала** на передней крышке устройства
- **Простая проверка наличия заземления** так как на зажиме имеется дополнительный сигнальный светодиод
- Понятная **система диагностирования,** расположенная в корпусе устройства
- **Возможно открывать крышку устройства** под напряжением благодаря концепции IERC - компании Timm



ВЫСОЧАЙШИЙ УРОВЕНЬ ВЗРЫВОЗАЩИТЫ
во взрывоопасных зонах

ПЕРЕДОВАЯ ТЕХНОЛОГИЯ
контроля заземления, диагностики
и конфигурации

ПРОСТОЕ ОБСЛУЖИВАНИЕ
так как возможно открывать крышку
устройства во взрывоопасных зонах





ТЕХНИЧЕСКИЕ ХАРАКТЕРИСТИКИ

Класс взрывозащиты:

в соответствии со стандартом АТЕХ 2014/34/EU:

⊕ II 2 G - Ex eb ib q [ib] IIB T4 Gb (SEK-3)

⊕ II 2 G - Ex eb ib IIB T4 Gb (клемма SKS-4A)

Электропитание:

110,120, 220, 230 В ± 10 %, 50-60 Гц, прил. 15 ВА

Управляющие выходы:

1 разрешающий | 1 аварийный релейный выход

2 дополнительных релейных выхода |

2 выхода NAMUR

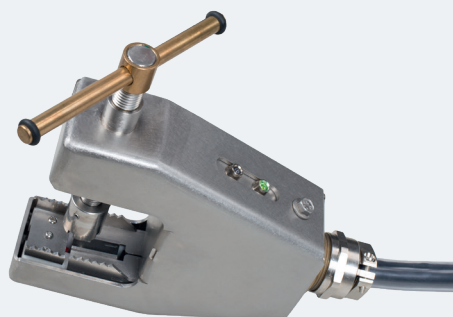
Температура окружающей среды:

- 40 °С до + 60 °С

Сертификаты: АТЕХ, IECEx

КОМПЛЕКТУЮЩИЕ*

СПЕЦИАЛЬНАЯ КЛЕММА ЗАЗЕМЛЕНИЯ И КАБЕЛЬ | до 30 м



ДОПОЛНИТЕЛЬНОЕ ОБОРУДОВАНИЕ



Держатель кабеля



Держатель клеммы

*Дальнейшую информацию о нашем оборудовании Вы можете получить на сайте www.timm-technology.com или свяжитесь с



Timm Technology GmbH

Senefelder-Ring 45
21465 Reinbek
Germany

Tel. +49 40 248 35 63 - 0
info@timm-technology.de
www.timm-technology.com